



Abbildung enthält Sonderausstattungen

KfW 55
Effizienzhaus

HAUSDATEN

Wohnfläche	124 m²	Außenmaße	11,25 x 7,84 m
Erdgeschoss	64 m²	Anzahl der	
Obergeschoss	60 m²	Zimmer	4

MODULHAUS FUTURE 2.0

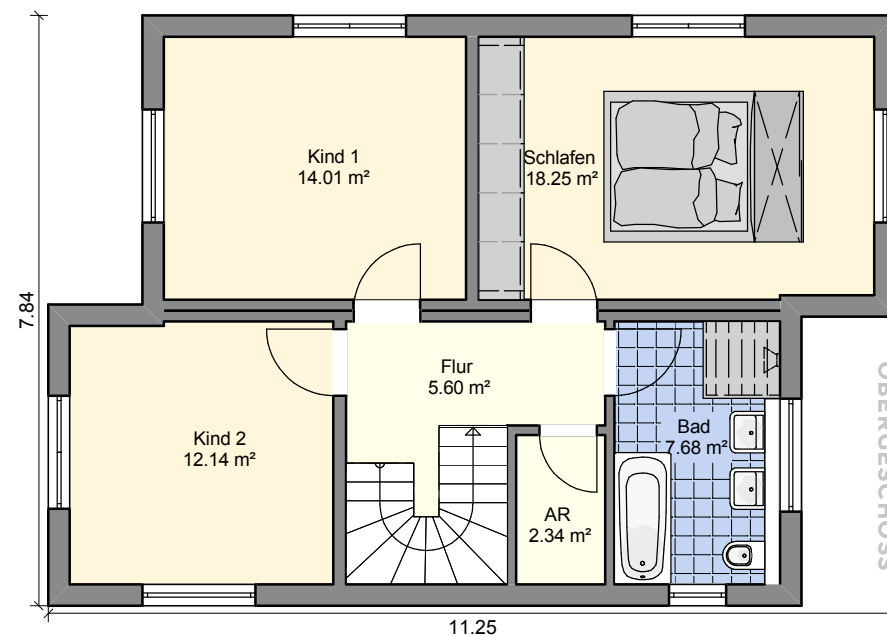
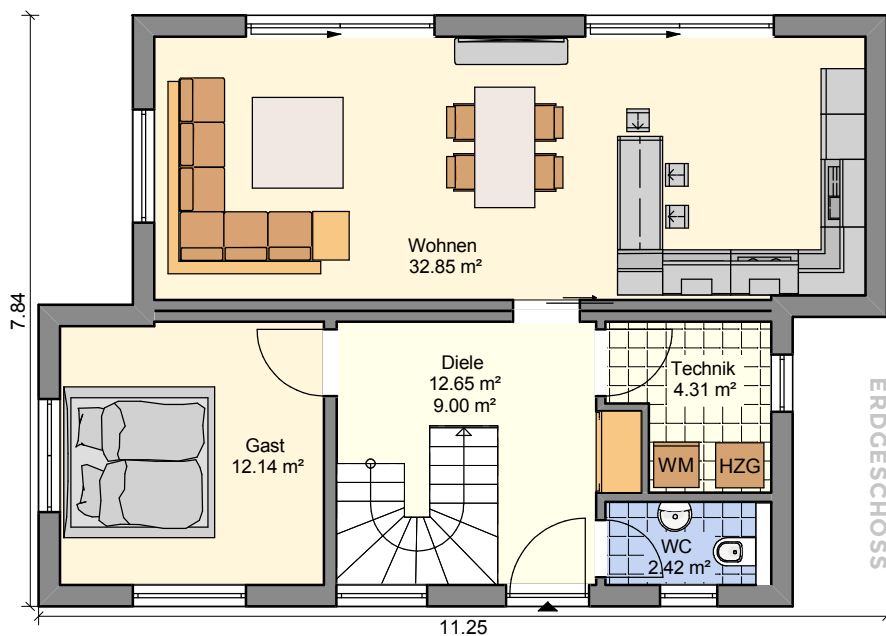


Moderne Architektur für die ganze Familie

Der Haustyp Future 2.0 ist ideal für schmale Grundstücke. Schon bei Betreten des Hauses hat der Besucher das Gefühl von Größe. Auch der über die gesamte Hauslänge angeordnete Wohn- und Essbereich mit den großen Schiebetüren verleiht ein angenehmes Raumgefühl. Das Schlafzimmer im Obergeschoss bietet die Möglichkeit eines begehbaren

Kleiderschranks hinter dem Bett auf großzügigen 18m². Der Haustyp Future 2.1 ist eine Variante mit Duschbad im Erdgeschoss und größerem Technikraum.

Diffusionsoffener Wandaufbau und Dämmung mit natürlicher Holzfaser stehen u.a. für die ökologische Bauweise von MAX-Haus.

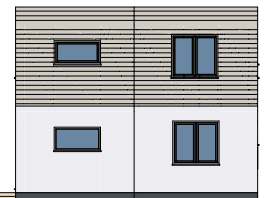
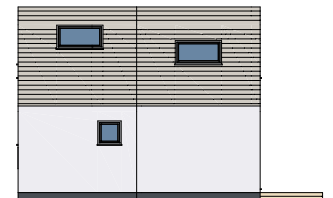
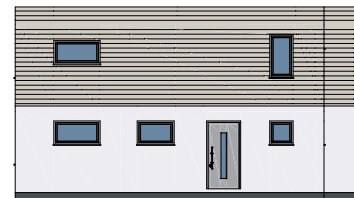




- Dämmung mit natürlicher Holzfaser
- diffusionsoffener Wandaufbau
- angenehmes Raumklima
- 3-fach Verglasung
- Luft-Wasser-Wärmepumpe mit Fußbodenheizung
- Fassade mit Lärchenholz

MAX-HAUS.com

MODULHAUS
FUTURE 2.0



MODULHAUS FUTURE 2.1

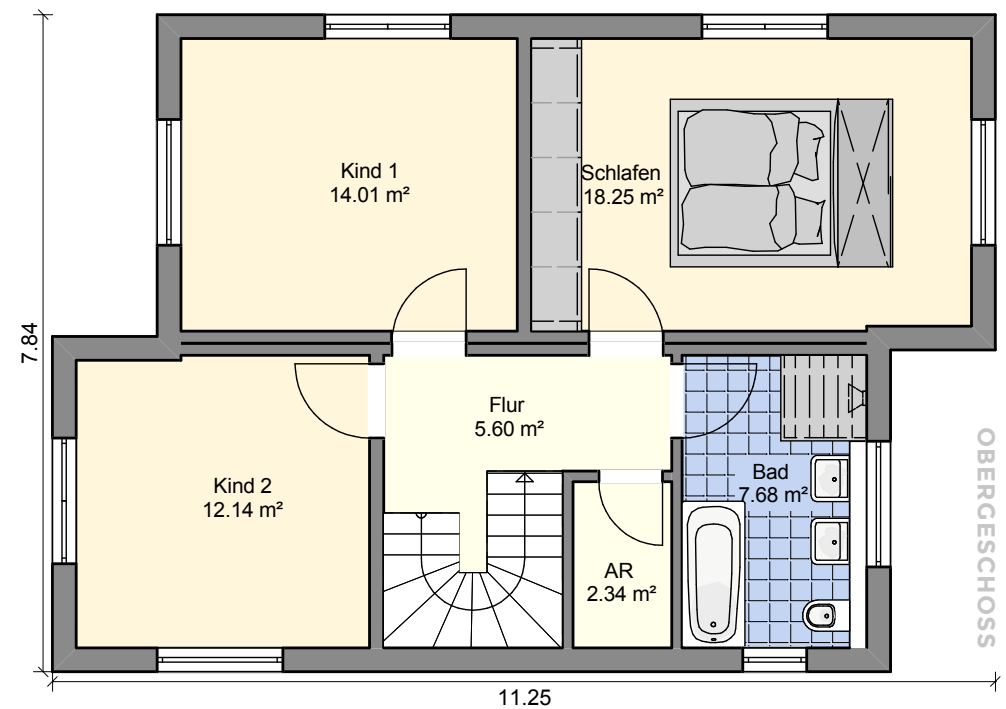
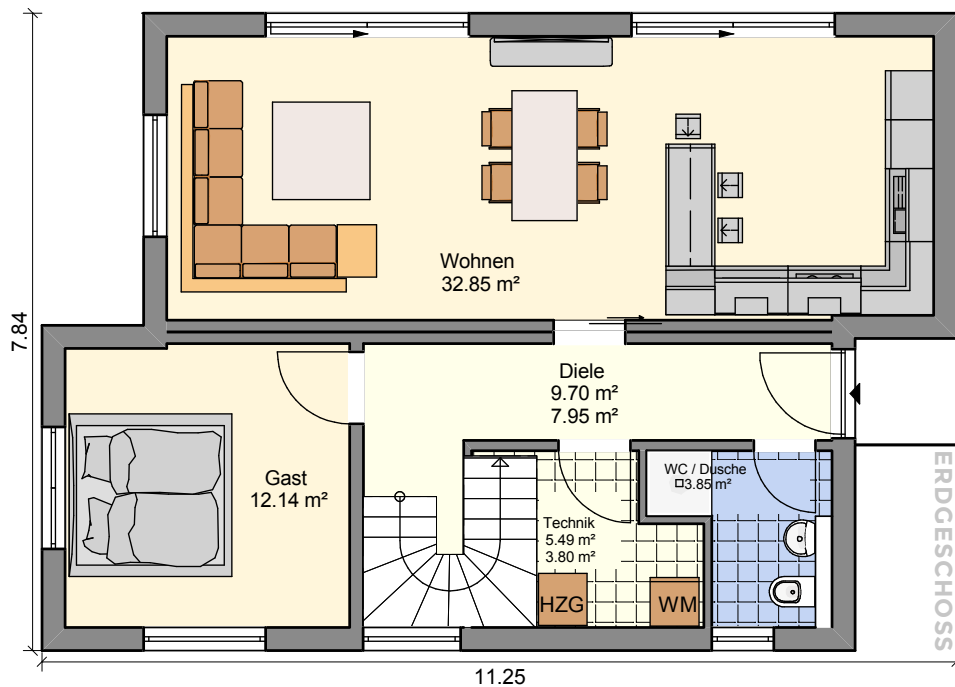
HAUSDATEN

Wohnfläche	124 m²	Außenmaße	11,25 x 7,84 m
Erdgeschoss	64 m²	Anzahl der	
Obergeschoss	60 m²	Zimmer	4

KfW 55
Effizienzhaus



MODULHAUS
FUTURE 2.1





MAX-HAUS.com

MODULHAUS
FUTURE 2.1

MAX-Haus GmbH

Hauptsitz und Produktion

Prendener Str. 4
16348 Marienwerder OT Ruhlsdorf

Tel. 033395-509-50
mail@max-haus.com

Beratung und Verkauf

Berlin /Brandenburg

Alexandrinenstr. 2-3 Aufgang B
10969 Berlin

Tel. 030-63 31 33 36
kontakt@max-haus.com

www.max-haus.com