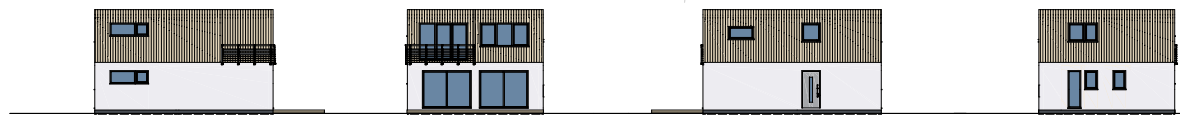


MODULHAUS FUTURE 3.0



Kubistisches Wohnhaus mit Dachterrasse und viel Platz

Der Haustyp Future 3.0 hat eine Grundfläche von 84m² und besticht durch den lichtdurchfluteten Wohn- und Essbereich. Zwei großzügige Schiebe-Anlagen verbinden innen und außen. Morgens die frische Luft genießen oder Abends noch ein Buch auf der Dachterrasse lesen, viel Platz

in der Ankleide sind nur einige Vorzüge des Future 3.0.

Diffusionsoffener Wandaufbau und Dämmung mit natürlicher Holzfaser stehen u.a. für die ökologische Bauweise von MAX-Haus.

KfW 55
Effizienzhaus

HAUSDATEN

Wohnfläche	125,9 m ²
Erdgeschoss	70,3 m ²
Obergeschoss	55,6 m ²
Außenmaße	10,5 x 8 m
Anzahl der Zimmer	4



MAX-HAUS.com

MODULHAUS
FUTURE 3.0



- Dämmung mit natürlicher Holzfaser
- diffusionsoffener Wandaufbau
- angenehmes Raumklima
- 3-fach Verglasung
- Luft-Wasser-Wärmepumpe mit Fußbodenheizung
- Fassade mit Lärchenholz

MAX-Haus GmbH

Hauptsitz und Produktion

Prendener Str. 4
16348 Marienwerder OT Ruhlsdorf

Tel. 033395-509-50
mail@max-haus.com

Beratung und Verkauf

Berlin /Brandenburg

Alexandrinenstr. 2-3 Aufgang B
10969 Berlin

Tel. 030-63 31 33 36
kontakt@max-haus.com

www.max-haus.com